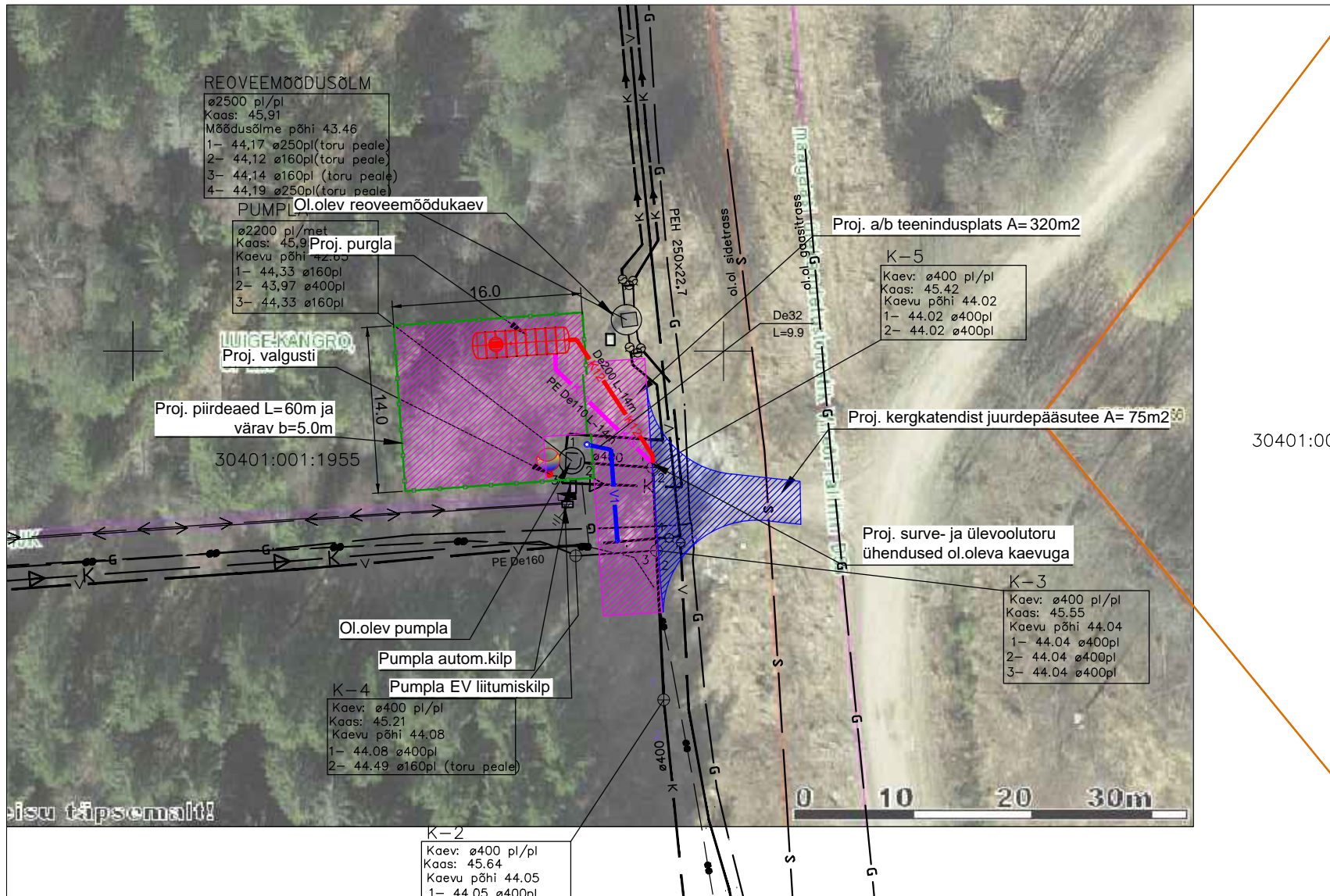


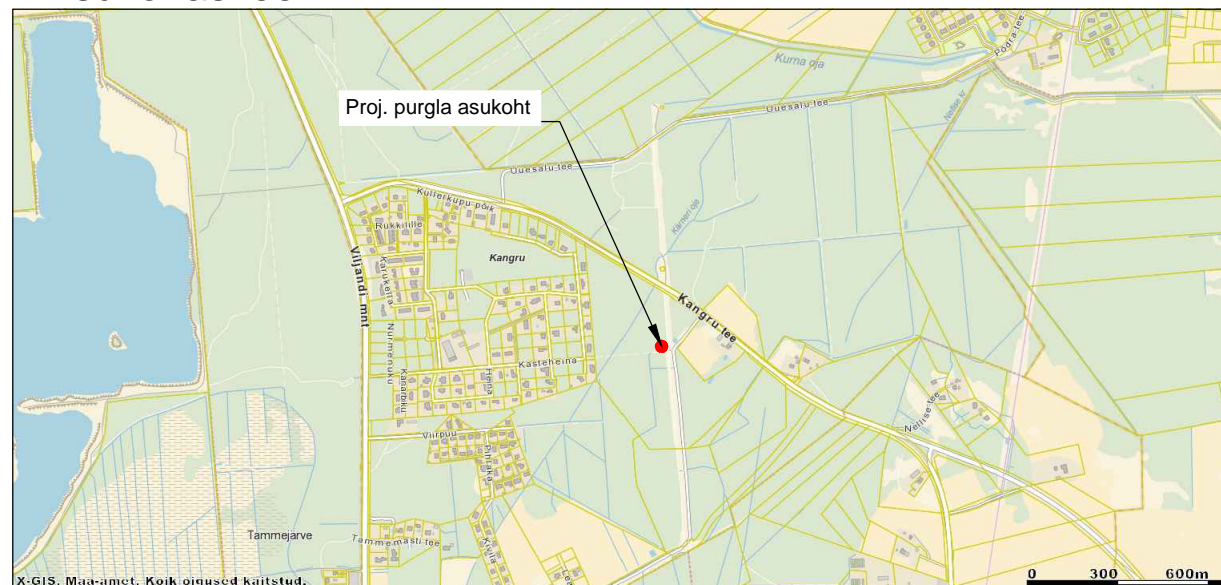
Asendiplaan 1:500



TINGMÄRGID

-  Proj. veetorustik
-  Proj. ülevoolutoru
-  Proj. survekanalisatsioon
 -  Proj. veevarustuse maakraan koos veeühendusega
-  Proj. teenindusplats
-  Proj. juurdepääsutee
-  Proj. piirdeaed

Asukohaskeem




MÄRKUSED:

1. Purgla mahuga $V=30\text{m}^3$ rajatakse surveiselt tühjenevana olemasolevasse kanalisatsioonitorustikku De400mm.
2. Purgla teenindamiseks rajatakse juurdepääsutee ja valgustusega teenindusplats. Purglat teenindavale platsi osale rajatakse väravaga piirdeaed.
3. Elektrivarustus (sh automaatika) lahendatakse olemasoleva pumpla elektrivarustuse ja automaatika baasil.

Märkused kasutatud geodeesia kohta:

- Alusplaanina on kasutatud kanalisatsioonitorustiku teostusjoonis t
- Maa-ameti X-Gis aerofotod

 <div> <div>kiirvool</div> <div>kiirvool</div> </div>	<div> <div>KIIRVOOL OÜ</div> <div>Pärnu mnt 160a Tallinn 11317</div> <div>Reg. nr 11281982</div> <div>MTR nr EEP000864</div> <div>www.kiirvool.ee; tel. 6142122</div> </div>	<div> <div>Joonise nimetus</div> <div>Purgla asendiplaan ja asukohaskeem</div> <div>VARIANT 2</div> </div>		
<div> <div>Tellija</div> <div>OÜ VKM Konsult</div> </div>		<div> <div>Töö nr</div> <div>211-2/16</div> </div>	<div> <div>Joonise nr.</div> <div>VK-2</div> </div>	<div> <div>Mõõtkava</div> <div>1:500</div> </div>
<div> <div>Töö nimi</div> <div>Kiili valla Luige-Kangru ühisveevärgi ja -kanalisatsiooni laiendamine</div> </div>		<div> <div>Kuupäev</div> <div>24.09.2019</div> </div>	<div> <div>Versioon</div> </div>	<div> <div>Staadium</div> <div>Tehn.projekt</div> </div>
		<div> <div>Projekteeris</div> <div>T.Piirsalu</div> </div>		
		<div> <div>Kontrollis</div> </div>		